

Manuela Panter
Ergotherapie



Schwerpunktpraxis
für dementielle Erkrankungen

Vorträge und Kursangebote für Angehörige,
Helferkreise und Interessierte:

Essen gegen das Vergessen - Ein Stück
gemeinsame Lebensfreude

Ernährung und Demenz

Was heißt Demenz und wie begegne ich Menschen
mit Demenz

Gemeinsam
finden wir
einen Weg

**Sprechen Sie
uns an**

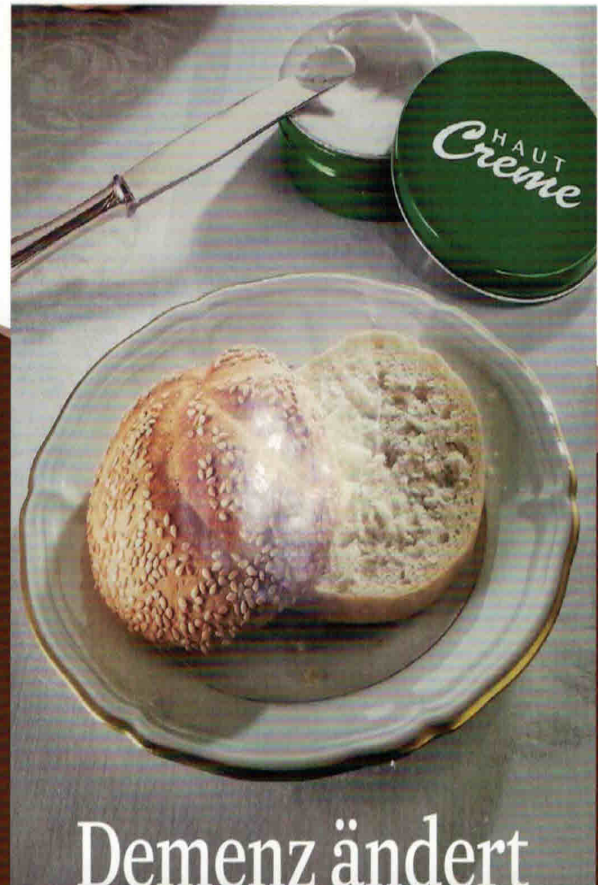
Für weitere Informationen oder
Hilfe bei der Verordnung

Praxis für Ergotherapie Manuela Panter
Juri-Gagarin-Ring 24 - 17036 Neubrandenburg
Termine und weitere Informationen unter
T: 0395 / 776 09 90
M: praxis@manuela-panter.de
W: www.ergotherapie-neubrandenburg.de

Manuela Panter
Ergotherapie



Schwerpunktpraxis
für dementielle Erkrankungen



**Demenz ändert
alles - Wir helfen**

Gemeinsam finden wir einen Weg

Was ist Demenz?

Infos für Patienten

Unter Demenz versteht man ein Muster von Symptomen, das viele verschiedene Ursachen haben kann. Die Alzheimer-Krankheit ist die häufigste dieser Ursachen. Sie führt dazu, dass in bestimmten Bereichen des Gehirns allmählich Nervenzellen und Nervenzellkontakte absterben. Zu diesen sogenannten neurodegenerativen Erkrankungen zählen auch die Frontotemporale Demenz sowie die Lewy-Körperchen-Demenz.

Auch Erkrankungen der Blutgefäße im Gehirn können Ursache einer Demenz sein. In anderen Fällen liegt eine Erkrankung vor, in deren Folge eine Demenz entsteht. Dazu zählen Depressionen, Tumore oder Infektionen des Gehirns sowie Suchterkrankungen und Vitaminmangelzustände.

Was kann moderne Ergotherapie für Demenzkranke und ihre Angehörigen tun?



Als Schwerpunktpraxis für dementielle Erkrankungen sind wir Ihre Ansprechpartner bei der ergotherapeutischen Versorgung und helfen bei der Verordnung.

Wer in seinem Alltag körperlich, geistig und sozial nach eigenen Wünschen aktiv sein kann, erlebt sich selbst als gesunder Mensch und fühlt sich wohl - das gilt auch für Menschen mit Demenz. Wir arbeiten mit unseren Patienten z. B.:

- am Erhalt der Selbständigkeit
- an der Aktivierung der Gedächtnisleistung
- an der Motivationssteigerung
- an der Mobilisation (Bewegungssteigerung)
- an der Reintegration in die Gesellschaft (soziale Kontakte)

Ausserdem unterstützen wir mit Beratung

- von Angehörigen
- bei der Wohnraumanpassung
- bei der Auswahl von Hilfsmitteln

Kompetente Fachkräfte

Infos für Ärzte



Als Fachtherapeutin für dementielle Erkrankungen möchte ich unseren Patienten die bestmögliche Versorgung und Betreuung bieten.

Das erreichen wir durch einen regelmäßigen Austausch mit Ärzten, Therapeuten, Betreuern und Angehörigen.

Nur so ist es uns möglich, ein Klima des Wohlbefindens zu schaffen, in dem sich unsere Patienten rundum professionell betreut fühlen und möglichst lange mit größtmöglicher Selbständigkeit in der Häuslichkeit leben können.

Gleichzeitig werden die Angehörigen Entlastung erfahren.

Ergotherapie bei Demenz - Das Konzept Lebensqualität in einigen Stichworten

Basis für die biopsychosoziale Ergotherapie - Nach ICF (International Classification of Functioning, Disability and Health) ist eine ausführliche Befunderhebung in Zusammenarbeit mit den Angehörigen.

Ein weiterer wichtiger Aspekt jeder Einheit ist die Validation und die 10-Minuten-Aktivierung.

Therapieinhalte sind unter anderem:

- **Mobilisation** - Verbesserung der Qualität und der Betätigungsperformanz (Gangtraining, Sturzprophylaxe)
- **Biografie** - Integration des Umfeldes zur personenzentrierten Befunderhebung. Verbesserte Zielsetzung und Therapieplanung
- **Kognitive Stimulation** - Neuropsychologisches Training anknüpfend an Ressourcen auch Dual-Task-Training
- **Sensorische Integration** - z.B. Stimulation der taktil-kinästhetischen Sinnesmodalität

Aktivität + Zufriedenheit = Lebensqualität